



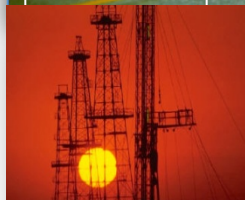
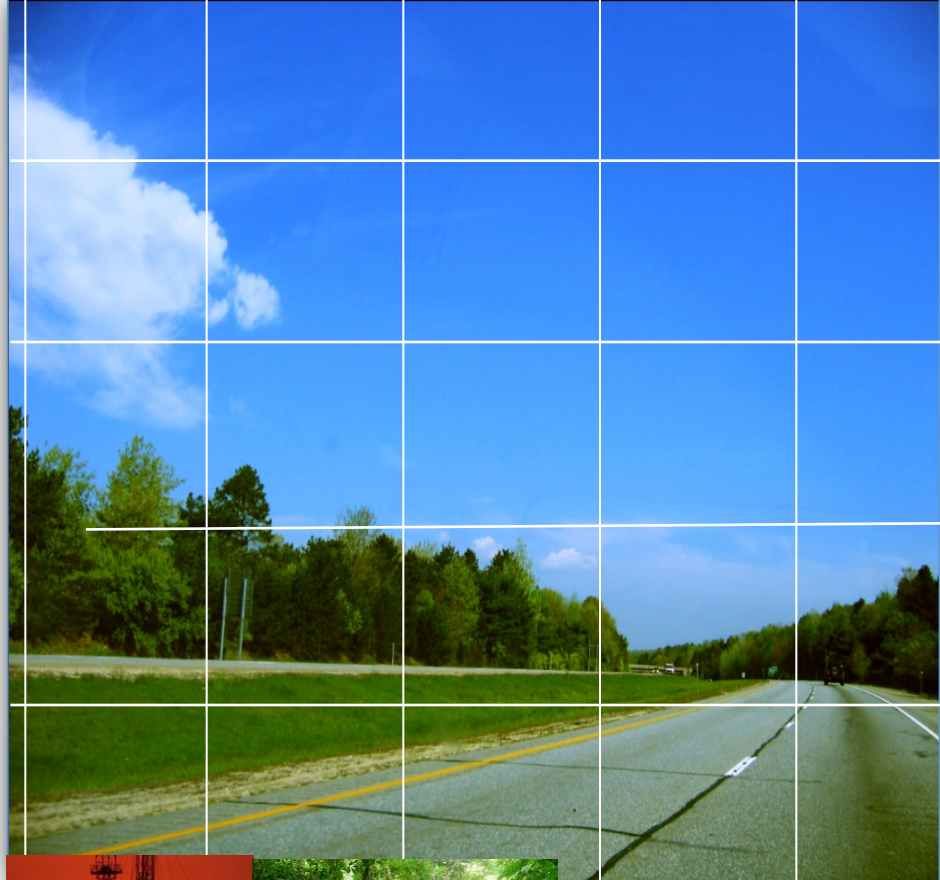
# PROYECTO

Integración y Desarrollo

# MESOAMÉRICA

## Hacia una Integración Mesoamericana para un Desarrollo Eficaz e Inclusivo

**Lidia Fromm Cea**  
Directora Ejecutiva



**Marzo 2015**



## PROYECTO DE INTEGRACIÓN Y DESARROLLO MESOAMÉRICA

- Es un espacio político de alto nivel para el **diálogo y coordinación** que articula esfuerzos de diferentes modalidades de cooperación, desarrollo e integración entre los 10 países de Mesoamérica con el objetivo de mejorar la calidad de vida de los habitantes.
- Bajo el mandato de las **Cumbres de Tuxtla**, el **Proyecto de Integración y Desarrollo Mesoamérica** establece un mecanismo político y técnico que facilita el **diseño, gestión, financiamiento y ejecución de proyectos** de **interés regional y de importancia estratégica**, con resultados concretos en 8 sectores para un desarrollo económico y social inclusivo en la región.



### Objetivos estratégicos:

1. Promover la integración física, eléctrica, logística y complementariedad económica.
2. Fortalecer el desarrollo social inclusivo en los diez países miembro.

## Desarrollo Económico

1. Transporte

2. Energía

3. Telecomunicaciones

4. Facilitación Comercial y Competitividad

2 ejes  
8 áreas



## Desarrollo Social

1. Salud

2. Gestión del riesgo

3. Medio Ambiente y Desarrollo Sustentable

4. Vivienda Social

Enfoque en resultados

# PROYECTO

Integración y Desarrollo

## MESOAMÉRICA

### 10 países de Mesoamérica:

- 1) Belice
- 2) Colombia
- 3) Costa Rica
- 4) El Salvador
- 5) Guatemala
- 6) Honduras
- 7) México
- 8) Nicaragua
- 9) Panamá
- 10) República Dominicana.

#### Mesoamérica representa:

- 215 millones de habitantes
- Un territorio de 3.65 millones de km<sup>2</sup>
- Producto Interno Bruto regional estimado de USD \$ 1,616 millones de dólares (año 2011)

**EJECUTAMOS PROYECTOS EN BENEFICIO DE LOS 10 PAÍSES MIEMBROS**



# ¿CÓMO FUNCIONA?

PROYECTO  
Integración y Desarrollo  
MESOAMÉRICA



**CUMBRE DE  
PRESIDENTES**

**COMISIÓN EJECUTIVA**  
10 Comisionados  
Presidenciales

**COMISIÓN DE  
PROMOCIÓN Y  
FINANCIAMIENTO**  
Bancos para el Desarrollo  
y Secretarías de Hacienda  
o Finanzas

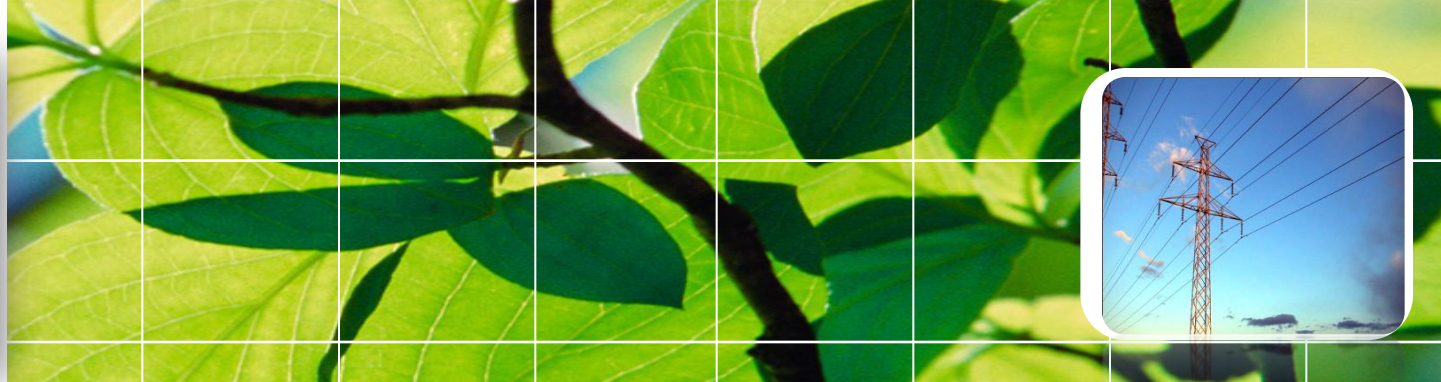
**GRUPO TÉCNICO  
INTERINSTITUCIONAL**  
Bancos para el  
Desarrollo, Agencias de  
Cooperación y SICA

**DIRECCIÓN  
EJECUTIVA**  
Oficina con sede en San  
Salvador

**OFICINAS NACIONALES**  
Oficinas para seguimiento y  
coordinación en cada país

**MINISTERIOS Y  
SECRETARÍAS  
TÉCNICAS.**





## ¿CUÁL ES EL VALOR AGREGADO PARA LA REGIÓN?

- 1) **Fomenta el Diálogo Político**: constituye un foro de alto nivel donde se reúnen los mandatarios para revisar las prioridades regionales.
- 2) **Fortalece la Integración Regional**: sus actividades integran a dos o más de los países miembros en acciones para el desarrollo económico y social incluyente.
- 3) **Desarrolla Especialización**: promueve proyectos específicos y apoya o complementa otros de alcance regional en diferentes espacios e iniciativas.
- 4) **Promueve la Gestión de Recursos de Cooperación**: facilita complementariedad de diferentes modalidades de cooperación para el desarrollo (cooperación oficial, cooperación privada, cooperación sur-sur y triangular) y atrae recursos para proyectos priorizados por los Gobiernos.
- 5) **Forja Bienes Públicos Regionales**: propicia la creación de bienes que generan beneficios para los países miembro como consecuencia de la acción coordinada de los gobiernos involucrados.



# ALGUNOS RESULTADOS EMBLEMÁTICOS ENTREGADOS A LA REGIÓN

1

Corredor Mesoamericano de Integración (CMI)

Estudios: USD\$ 6 millones; Red Internacional de Carreteras en América Central (RICAM) USD\$ 316 millones

2

Sistema de Interconexión Eléctrica de los Países de América Central (SIEPAC)-4,622 torres  
USD\$ 505.05 millones

3

Autopista Mesoamericana de Información (AMI)-carretera para datos con fibra óptica  
US\$ 12 millones \* (cifra en consulta)

4

Facilitación Comercial: Apoyo a Transporte Internacional de Mercancías, Ventanillas Únicas y Operador Económico Autorizado  
Estudios: USD\$ 2.7 millones

5

Iniciativa Salud Mesoamérica 2015

USD\$ 114 millones en vacunación y reducción de mortalidad materno-infantil

6

Red Mesoamericana para la Gestión Integrada de Riesgos

USD\$ 800 mil para la plataforma informática que georeferencia amenazas naturales

7

Estrategia Mesoamericana de Sustentabilidad Ambiental y su Centro de Servicios Climáticos que brinda pronósticos estacionales a los 10 países; y Estrategia de Iluminación Eficiente

8

Programa de Intermediación Financiera para la Vivienda Social en Centroamérica

USD\$ 45.16 millones para compra, construcción y mejora de vivienda social (6,968 hogares)

9

En implementación: Iniciativa Mesoamérica Sin Hambre

# Conózcenos...



## Sitio web del PM y Newsletters

Tramos SIEPAC El Salvador	Longitud
Frontera Guatemala – Ahuachapán	19
Ahuachapán – Nejapa. Doble Circuito (1)	89
Nejapa – 15 Septiembre. Doble Circuito (1)	85
15 Septiembre - Frontera Honduras	94
<b>Total</b>	<b>287</b>

Fuente: EPR

En el 2011-2012, el proyecto SIEPAC ha puesto paulatinamente en operación diversos tramos de la red eléctrica a lo largo del territorio centroamericano, proceso que según la programación de EPR, finalizará en mayo de 2013, con la energización del último tramo Parrita-Río Claro en Costa Rica.

(Fuente: Dirección Ejecutiva del PM)

El newsletter es un servicio informativo dirigido a públicos vinculados con el quehacer del Proyecto Mesoamérica, gobiernos, embajadas, organismos, academia, medios de comunicación, investigadores y público en general.

Dirección Ejecutiva del Proyecto Mesoamérica  
 Oficina de Comunicaciones  
 Ejecutivo a cargo: Carlos Trinidad - Coordinador de Comunicaciones

Si usted desea ser eliminado de la lista de suscriptores [Haga Click Aquí](#)

[www.proyectomesoamerica.org](http://www.proyectomesoamerica.org)





# Visítenos en nuestra página web:



**¡Gracias por su atención!**

[www.proyectomesoamerica.org](http://www.proyectomesoamerica.org)

